



S2035B/E

效能與燒機老化測試 Rev 1.0

目錄

1. 說明

2. 效能測試工具及測試結果

2.1 測試平台

2.2 測試標的物及所使用的 M.2 NGFF SSD

2.3 安裝硬體

2.4 BIOS & Windows 7 OS 環境設定

2.5 SSD 讀寫效能高低表現影響因素

2.6 CrystalDiskMark 3.0.1 x64 效能測試

2.7 AS SSD Benchmark 1.7 效能測試

2.8 HD Tune Pro 5.5 效能測試

2.9 AnvilBenchmark_V110_B337 效能測試

3. 老化工具及測試結果

3.1 BurnInTest v7.1 Pro 老化測試

4. 後記

1. 說明

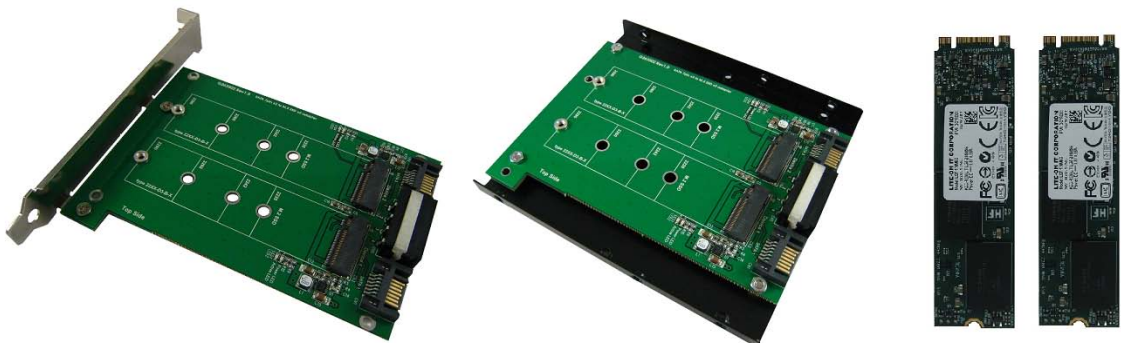
S2035B/E 轉接卡, 提供 M.2 Socket 2/ B key 連接器 2-port,可將 M.2 NGFF SSD 轉換成 SATA III / 7pin 2-port 訊號標準接口。

2. 效能測試工具及測試結果

2.1 測試平台

主機板：[ASUS P8P67](#)
CPU：[Intel i5-2500](#), 3.3MHz/ 6G Cache/ 5GT
記憶體：[Kingston KVR1333D3N9K2/4G](#), 1333MHz,2GByte DIMM*2
電源供應器：[TC START W500](#), [500W ATX](#),12V V2.2 Power Supplier
顯示卡：[MSI R6700](#) / [AMD HD 6700 Series](#)
作業系統：[Microsoft Windows 7 64bit OS](#)

2.2 測試標的物 [S2035B/E 轉接卡及使用的 SSD\(LGT-128M6G/128G\)](#)



S2035B 轉接卡

S2035E 轉接卡

LGT-128M6G SSD

2.3 安裝硬體

- 2.3.1 將 M.2/128G SSD 2 組, 插入 S2035B/E 轉接卡上的連接器,然後利用銅柱及螺絲固定 SSD(請參考安裝需知), 再將轉接卡連接到 [P8P67](#) 主機板 SATA III Port.
- 2.3.2 將 M.2/128G SSD 2 組, 插入 S2035B/E 轉接卡上的連接器,然後利用銅柱及螺絲固定 SSD(請參考安裝需知), 然後將轉接卡連接到 [Marvell 9230](#) RAID 卡 SATA Port.

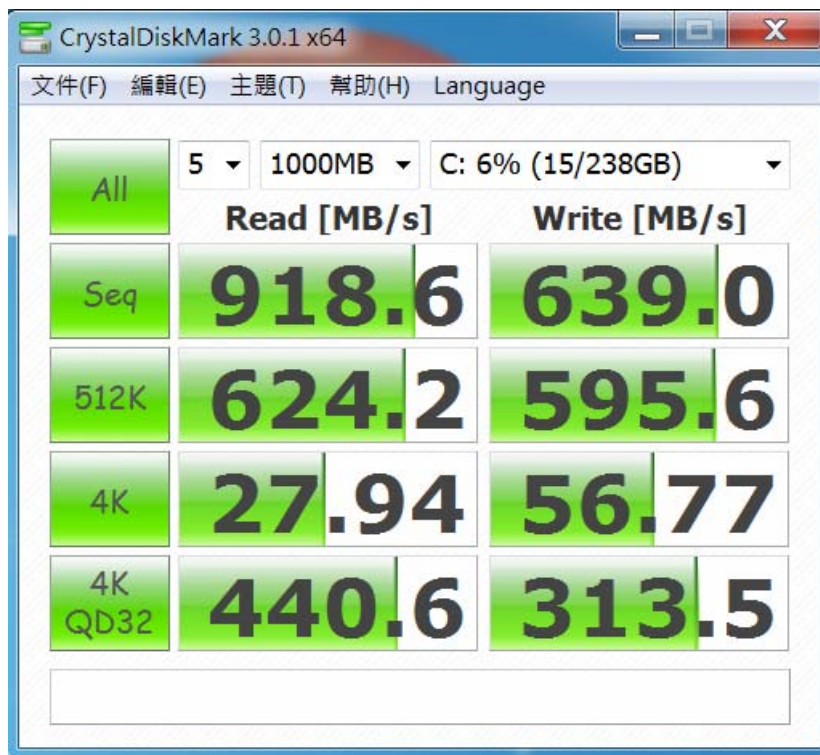
2.4 BIOS & WIN 7 OS 環境設定

- 2.4.1 進入 BIOS(Basic Input /Output Setup)—改變 IDE 模式到 **AHCI 模式**
- 2.4.2 WIN 7 格式化成 **NTFS 模式**, 儲存裝置**沒有安裝任何程式**

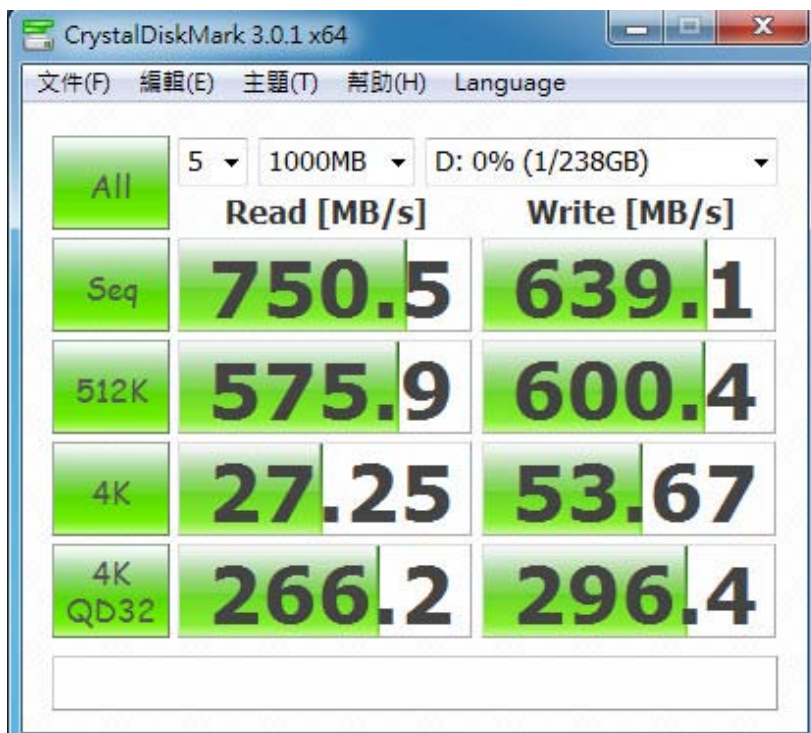
2.5 CrystalDiskMark 3.0.1 x64 效能測試

※Benchmark (Sequential **Read & Write** /使用預設值 block size = **1MB**)

- 2.5.1 使用 LITE-ON 128GB SSDx2 在 **ASUS P8P67** 內建 RAID 0 效能表現如下:



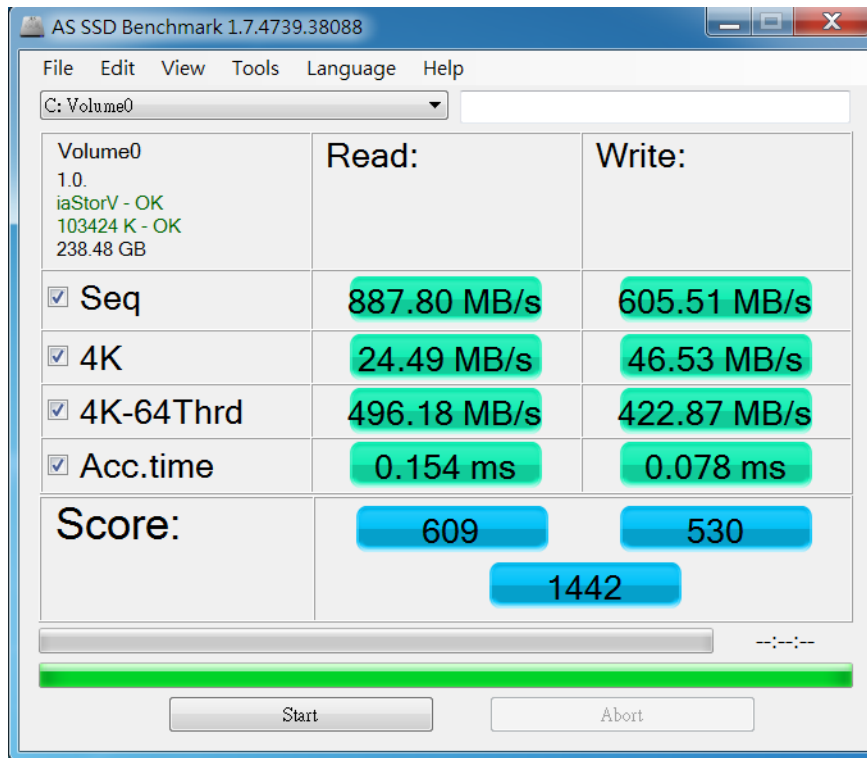
- 使用 LITE-ON 128GB SSDx2 在 **Marvell 9230** 設定 RAID 0 效能表現如下:



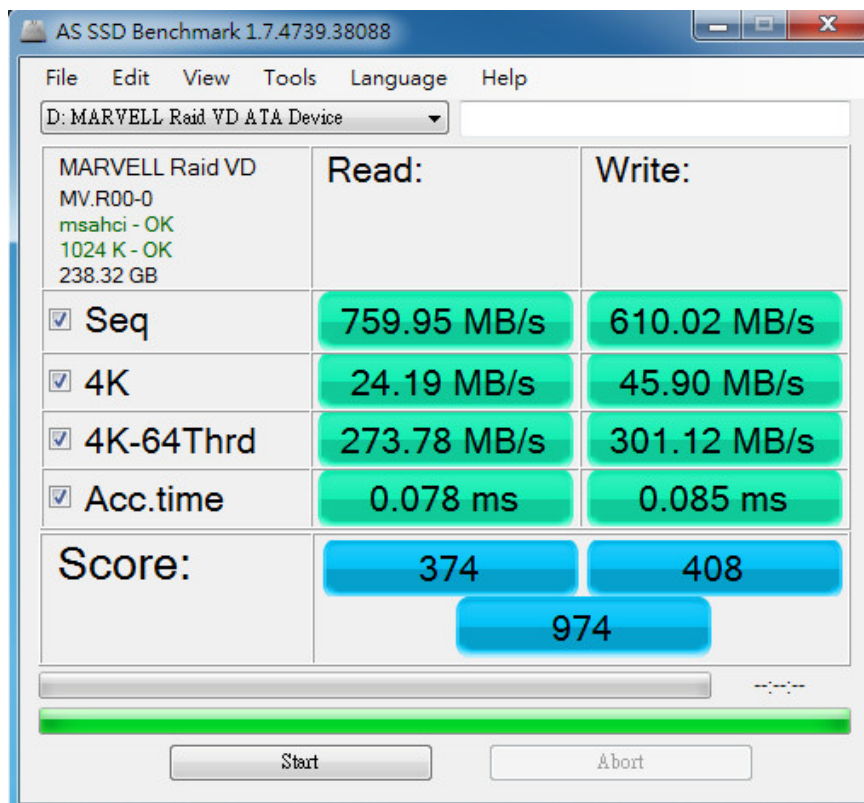
2.6 AS SSD Benchmark 1.7 效能測試

※Benchmark (Read & Write by MB/s, 使用預設值 block size = 16MB)

2.6.1 使用 LITE-ON 128GB SSDx2 在 ASUS P8P67 內建 RAID 0 效能表現如下:



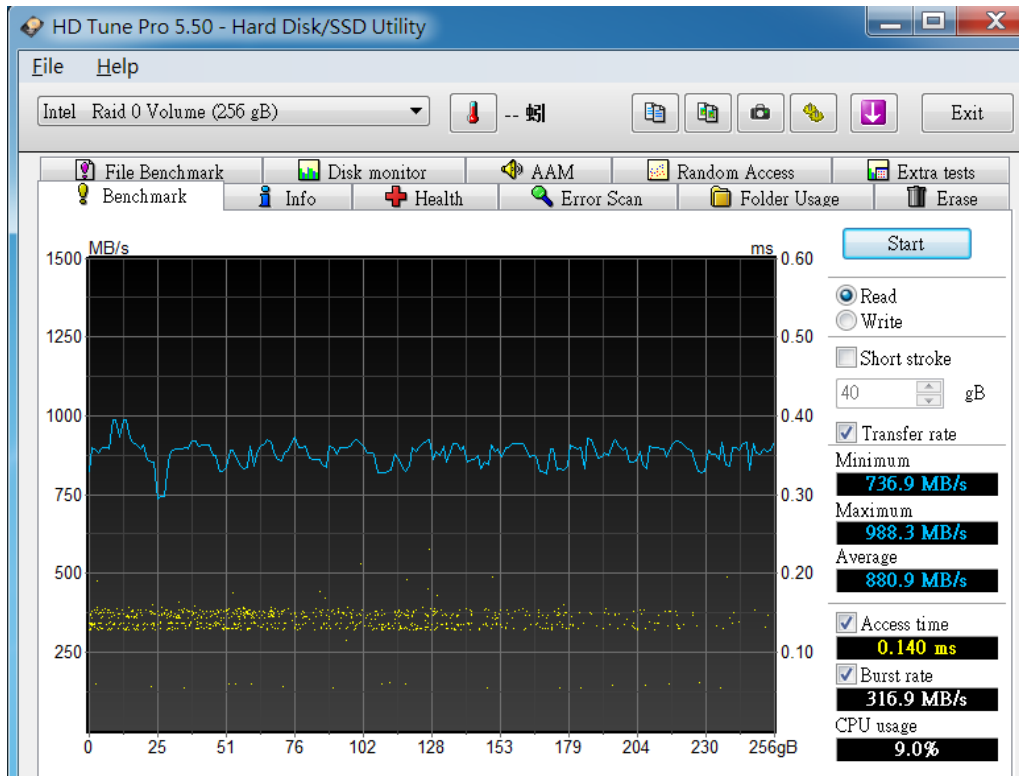
使用 LITE-ON 128GB SSDx2 在 Marvell 9230 設定 RAID 0 效能表現如下:



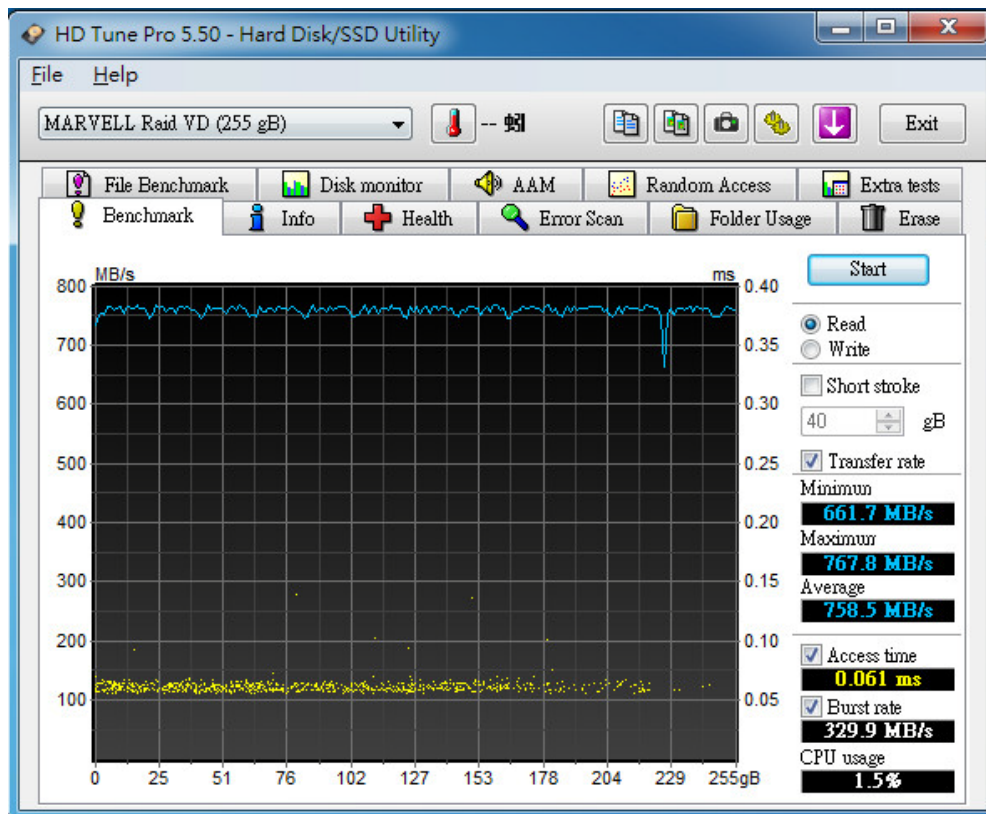
2.7 HD Tune Pro 5.5 效能測試

※Benchmark (Sequential Read, 使用預設值 block size = 8MB)

2.7.1 使用 LITE-ON 128GB SSDx2 在 ASUS P8P67 內建 RAID 0 效能表現如下:

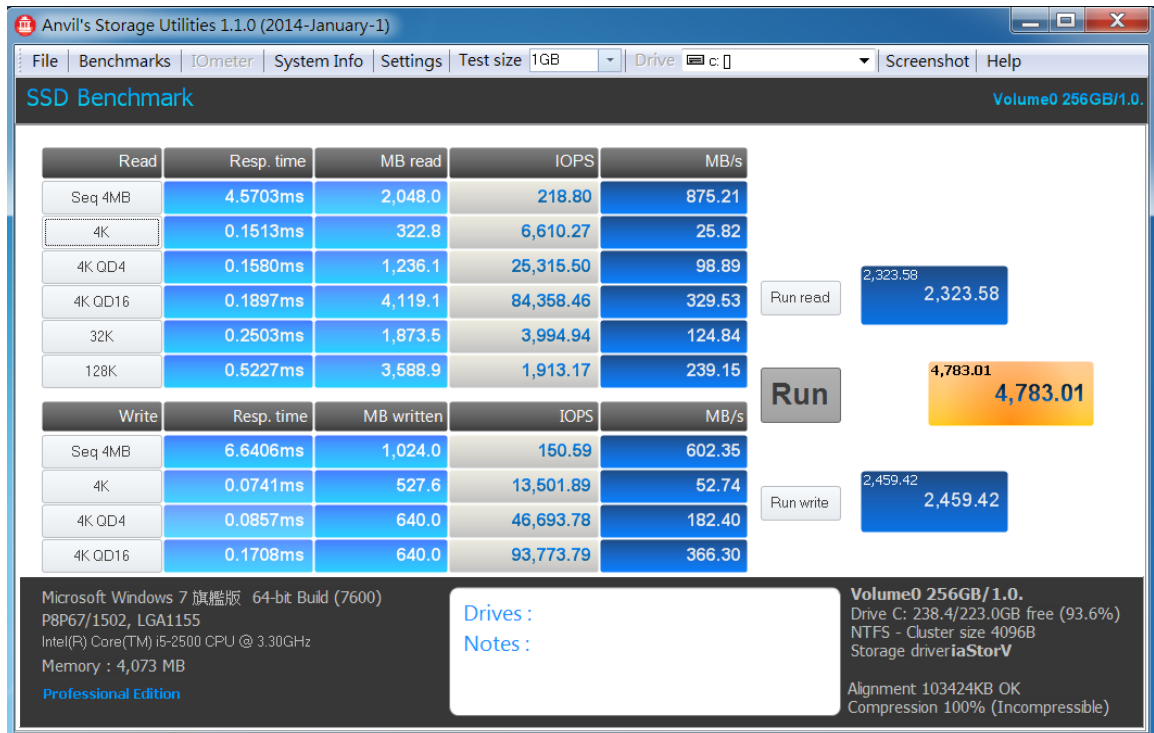


使用 LITE-ON 128GB SSDx2 在 Marvell 9230 設定 RAID 0 效能表現如下:



2.8 AnvilBenchmark_V110_B337 效能測試

2.8.1 使用 LITE-ON 128GB SSDx2 在 ASUS P8P67 內建 RAID 0 效能表現如下:



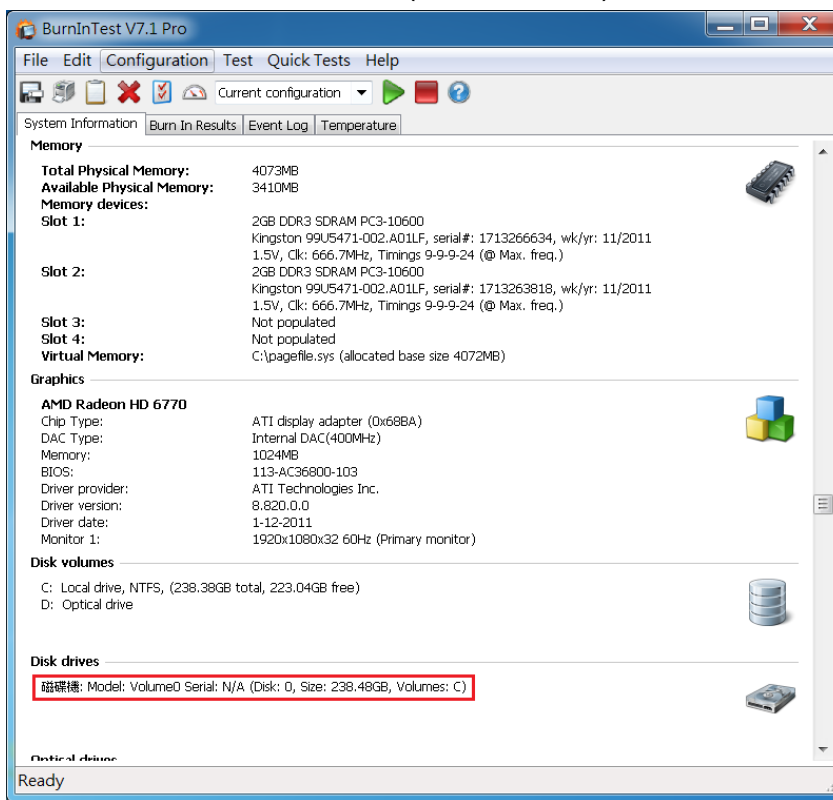
使用 LITE-ON 128GB SSDx2 在 Marvell 9230 設定 RAID 0 效能表現如下:



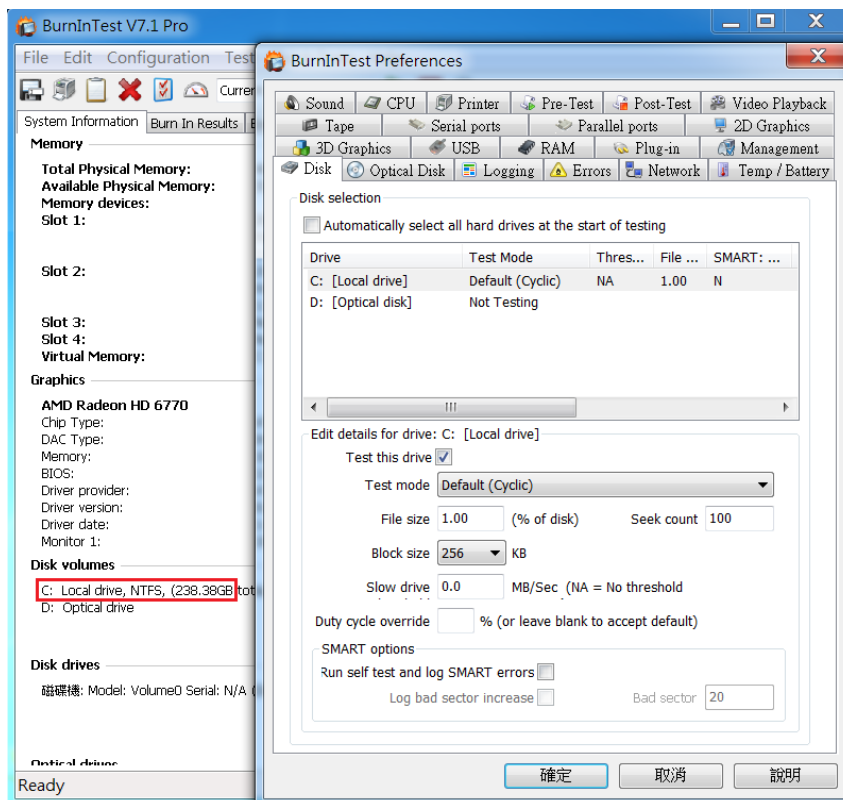
3. 老化工具及測試結果

3.1 BurnInTest v7.1 Pro 老化燒機測試

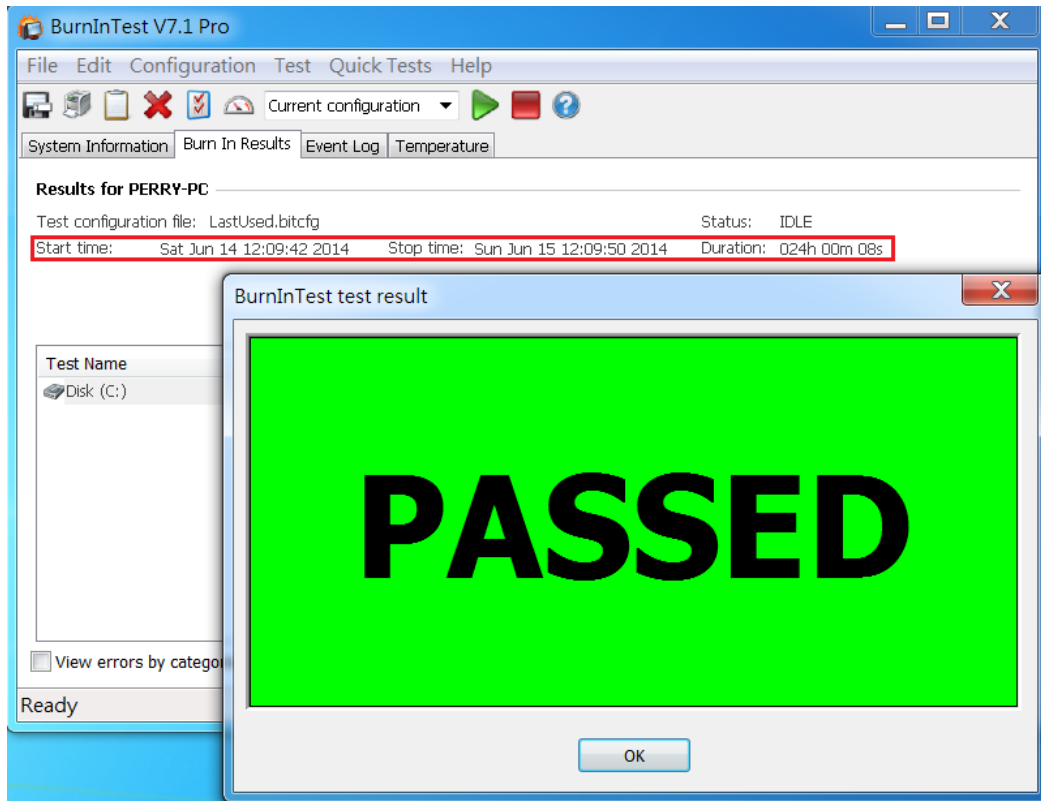
3.1.1 使用 LITE-ON 128GB SSD(LGT-128M6G)系統資訊如下:



3.1.2 使用 LITE-ON 128GB SSD 測試老化-磁碟測試模式(十種方式循環測試)



3.1.3 使用 LITE-ON 128GB SSD 軟體測試老化-時間是 24 小時



4. 後記

- 4.1 M.2 SSD 是 SATA III 介面, 讀寫效能理論值,最高為 600MB.
- 4.2 S2035B/E 轉接卡讀寫效能高低,是由 SSD 決定.